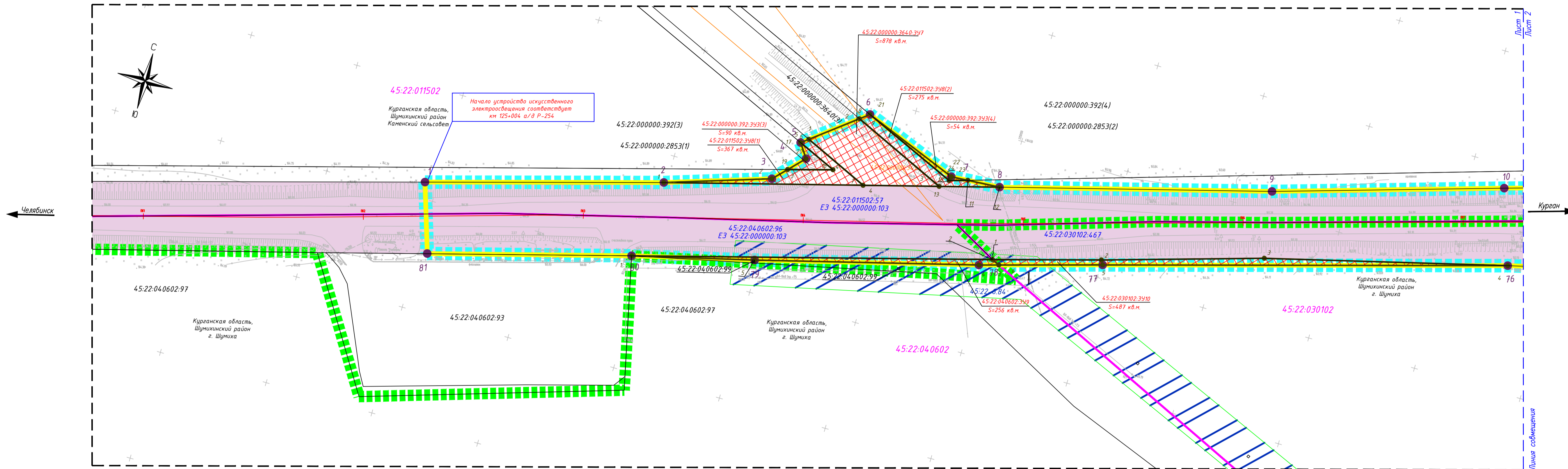


Схема резервирования территории

«Расходы на мероприятия по повышению уровня обустройства автомобильных дорог федерального значения. Устройство искусственного электроосвещения на автомобильной дороге Р-254 "Иртыш" Челябинск - Курган - Омск - Новосибирск на участке км 12+950 км - км 465+331, Челябинская и Курганская область»

Приложение № _____ к распоряжению
Федерального дорожного агентства
от _____ № _____



- ГРАНИЦЫ:**
- Граница зоны планируемого размещения объекта капитального строительства федерального значения (наружное электроосвещение);
 - Граница проектируемой территории;
 - Граница земельного участка полосы отвода автомобильной дороги общего пользования федерального значения Р-254 "Иртыш", включенная в ЕГРН;
 - Границы земельных участков, включенных в ЕГРН;
 - Граница кадастрового квартала;
 - Граница зоны резервирования;
 - Граница муниципальных образований;
 - Граница объектов капитального строительства, включенных в ЕГРН;
 - Граница образуемых земельных участков для размещения объекта капитального строительства федерального значения, подлежащих резервированию

- ОБОЗНАЧЕНИЯ:**
- 45:22:021302:51 - Кадастровый номер земельного участка автомобильной дороги общего пользования федерального значения Р-254 "Иртыш", включенный в ЕГРН;
 - ЕЗ 45:22:000000:103 - Кадастровый номер земельного участка, включенный в ЕГРН;
 - 45:22:041301:788(1) - Номер кадастрового квартала;
 - 45:22:041402 - Кадастровый номер объекта капитального строительства, включенный в ЕГРН;
 - 45:22:000000:3437 - Реестровый (учетный условный) номер зоны с особым условием использования территории, включенный в ЕГРН;
 - 45:22-6.84 - Поворотная точка зоны резервирования;
 - 1 - Характерная точка образуемых земельных участков для размещения объекта капитального строительства федерального значения, подлежащих резервированию;
 - 3 - Условный номер и площадь образуемых земельных участков для размещения объекта капитального строительства, подлежащих резервированию;
 - 45:22:000000:392:393(2) S=190 кв.м.

- ТЕРРИТОРИИ:**
- Территория планируемого размещения объекта федерального значения;
 - Территория образуемых земельных участков для размещения объекта капитального строительства федерального значения, подлежащих резервированию;

- Зоны с особым использованием территории:**
- Охранная зона инженерных коммуникаций;
- ТРАНСПОРТНАЯ ИНФРАСТРУКТУРА:**
- Ось автомобильной дороги Р-254 "Иртыш";

- Примечание:**
1. Информация о разрешенном использовании земельного участка, требованиях к назначению, параметрам и размещению объекта капитального строительства на указанном земельном участке представлена в Приложении;
 2. Информация о кадастровых номерах, площади, правообладателях существующих земельных участков, предназначенных для размещения объекта капитального строительства федерального значения представлены в Приложении;
 3. Перечень кадастровых номеров земельных участков, которые полностью или частично попадают в границы планируемого размещения объекта федерального значения (с указанием площади) для целей резервирования представлен в Приложении;
 4. Координаты поворотных точек резервируемой территории представлены в Приложении.

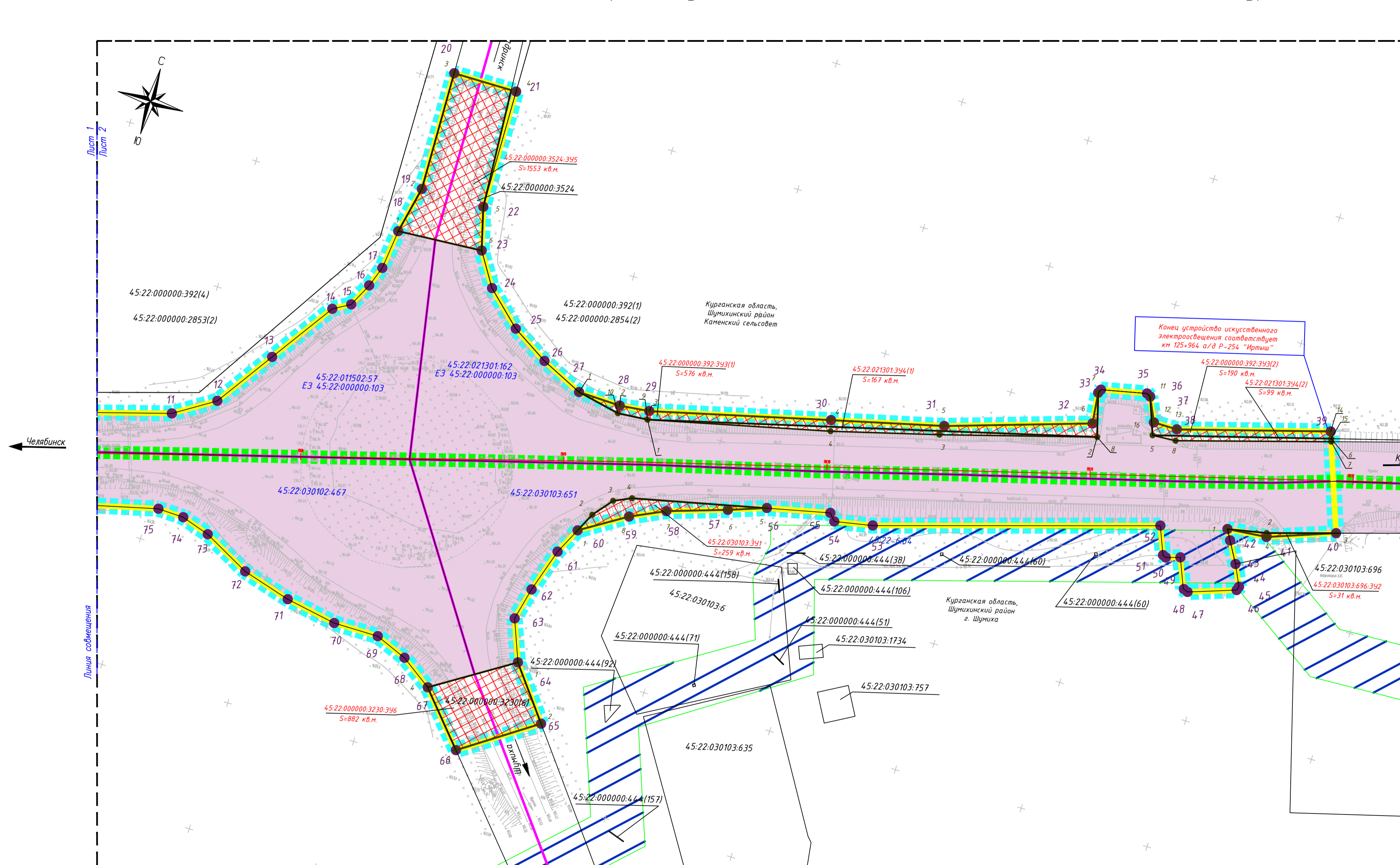
- Примечания:**
1. В границах зоны планируемого размещения объекта отсутствуют:
 - ООПТ федерального, регионального и местного значения;
 - объекты культурного и археологического наследия;
 - границы зон действия публичных и частных сервитутов.

61-316-CP						
Устройство искусственного электроосвещения на автомобильной дороге Р-254 "Иртыш" Челябинск - Курган - Омск - Новосибирск на участке км 12+950 - км 465+331, Челябинская и Курганская области						
Изм.	Кол. уч.	Лист	№ док.	Подп.	Дата	
Разроб.	Сизова	06.18				
Проверил	Териченков	06.18				
Н. контр.	Косов	06.18				
ГИП	Кравцов	06.18				
Схема резервирования территории км 125+004 - км 125+964 М:1:1000				Стadia	Лист	Листов
				п	1	2
000 " Центр Дорпроект "				Формат		

Схема резервирования территории

«Расходы на мероприятия по повышению уровня обустройства автомобильных дорог федерального значения.
Устройство искусственного электроосвещения на автомобильной дороге Р-254 "Иртыш" Челябинск - Курган - Омск - Новосибирск на участке км 12+950 км - км 465+331, Челябинская и Курганская область»

Приложение № _____ к распоряжению
Федерального дорожного агентства
от _____ № _____



- ГРАНИЦЫ:**
- Граница зоны планируемого размещения объекта капитального строительства федерального значения (наружное электроосвещение);
 - Граница проектируемой территории;
 - Граница земельного участка полосы отвода автомобильной дороги общего пользования федерального значения Р-254 "Иртыш", включенная в ЕГРН;
 - Границы земельных участков, включенных в ЕГРН;
 - Граница кадастрового квартала;
 - Граница зоны резервирования;
 - Граница муниципальных образований;
 - Граница объектов капитального строительства, включенных в ЕГРН;
 - Граница образуемых земельных участков для размещения объекта капитального строительства федерального значения, подлежащих резервированию
- ОБОЗНАЧЕНИЯ:**
- 1 - Поворотная точка зоны резервирования;
 - 3 - Характерная точка образуемых земельных участков для размещения объекта капитального строительства федерального значения, подлежащих резервированию;
- ТЕРРИТОРИИ:**
- Территория планируемого размещения объекта федерального значения;
 - Территория образуемых земельных участков для размещения объекта капитального строительства федерального значения, подлежащих резервированию;
- ЗОНЫ С ОСОБЫМ ИСПОЛЬЗОВАНИЕМ ТЕРРИТОРИИ:**
- Охранная зона инженерных коммуникаций;
- ТРАНСПОРТНАЯ ИНФРАСТРУКТУРА:**
- Ось автомобильной дороги Р-254 "Иртыш";

- 45:22:021302:51 - Кадастровый номер земельного участка автомобильной дороги общего пользования федерального значения Р-254 "Иртыш", включенный в ЕГРН;
- 45:22:000000:103 - Кадастровый номер земельного участка, включенный в ЕГРН;
- 45:22:041301:788(1) - Кадастровый номер земельного участка, включенный в ЕГРН;
- 45:22:041402 - Номер кадастрового квартала;
- 45:22:000000:3437 - Кадастровый номер объекта капитального строительства, включенный в ЕГРН;
- 45:22-6.84 - Реестровый (учетный условный) номер зоны с особым условием использования территории, включенный в ЕГРН;
- 1 - Поворотная точка зоны резервирования;
- 3 - Характерная точка образуемых земельных участков для размещения объекта капитального строительства федерального значения, подлежащих резервированию;
- 45:22:000000:392:393(2) - Условный номер и площадь образуемых земельных участков для размещения объекта капитального строительства, подлежащих резервированию;

Примечание:

- Информация о разрешенном использовании земельного участка, требования к назначению, параметрам и размещению объекта капитального строительства на указанном земельном участке представлена в Приложении;
- Информация о кадастровых номерах, площади, правообладателях существующих земельных участков, предназначенных для размещения объекта капитального строительства федерального значения представлены в Приложении;
- Перечень кадастровых номеров земельных участков, которые полностью или частично попадают в границы планируемого размещения объекта федерального значения (с указанием площади) для целей резервирования представлен в Приложении;
- Координаты поворотных точек резервируемой территории представлены в Приложении.

Примечания:

- В границах зоны планируемого размещения объекта отсутствуют:
 - ООПТ федерального, регионального и местного значения;
 - объекты культурного и археологического наследия;
 - границы зон действия публичных и частных сервитутов.

Составлена	Взам. инв. №
Подп. и дата	
Инв. № подл.	

61-316-CP						
Устройство искусственного электроосвещения на автомобильной дороге Р-254 "Иртыш" Челябинск - Курган - Омск - Новосибирск на участке км 12+950 - км 465+331, Челябинская и Курганская области						
Изм.	Кол. уч.	Лист	№ док.	Подп.	Дата	
Разроб.	Сиваева	Визит	06.18			
Проверил	Териченков	Териченков	06.18			
Н. контр.	Косов	Косов	06.18			
ГИП	Крайнов	Крайнов	06.18			
				Стадия	Лист	Листов
				п	2	2
				000 " Центр Дорпроект "		
Формат						